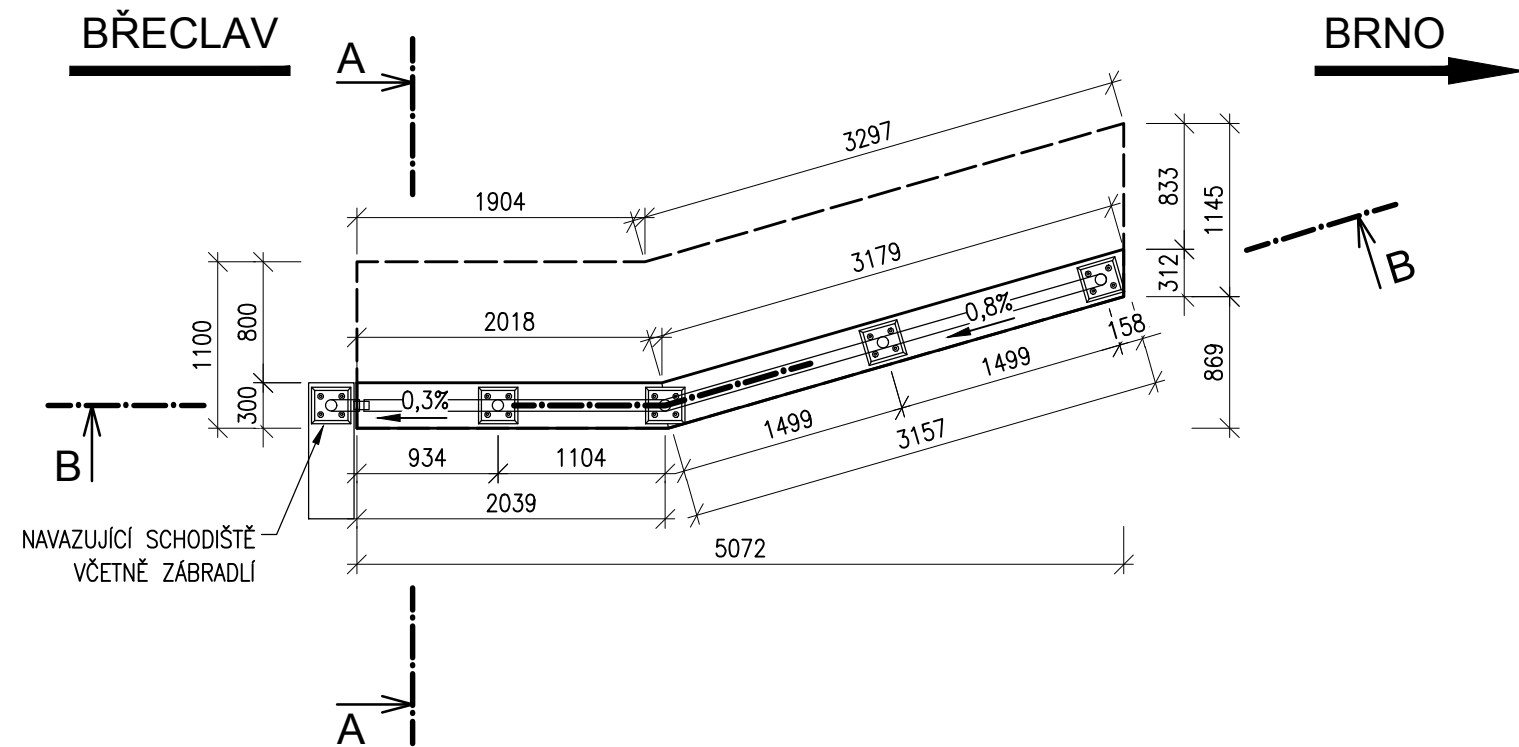
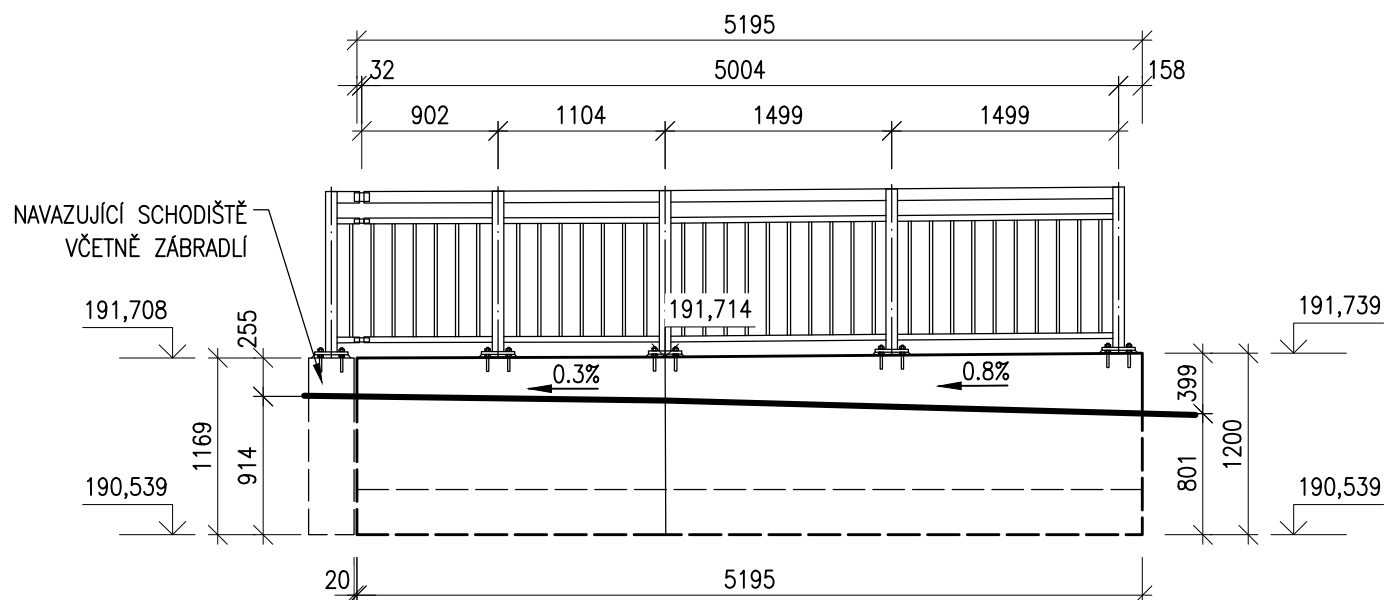


M1:50; 1:20

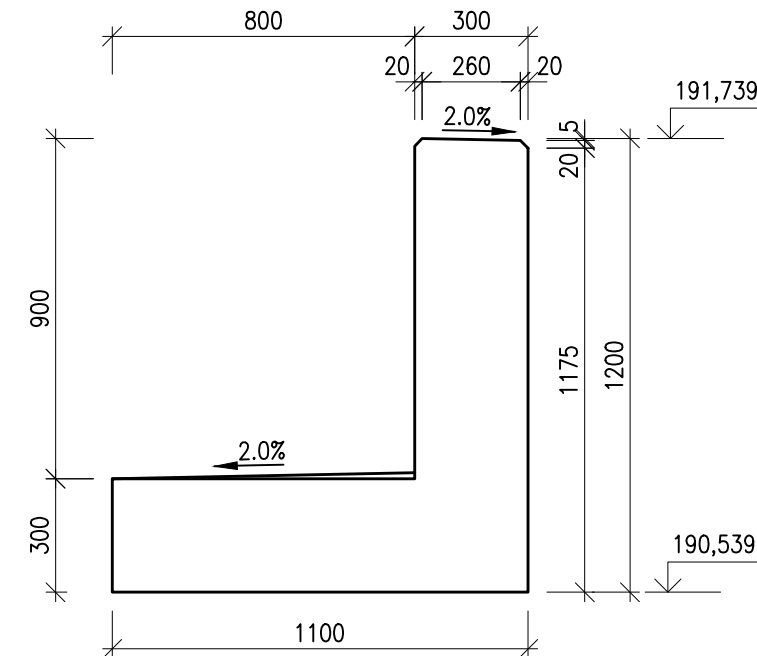
M1:50



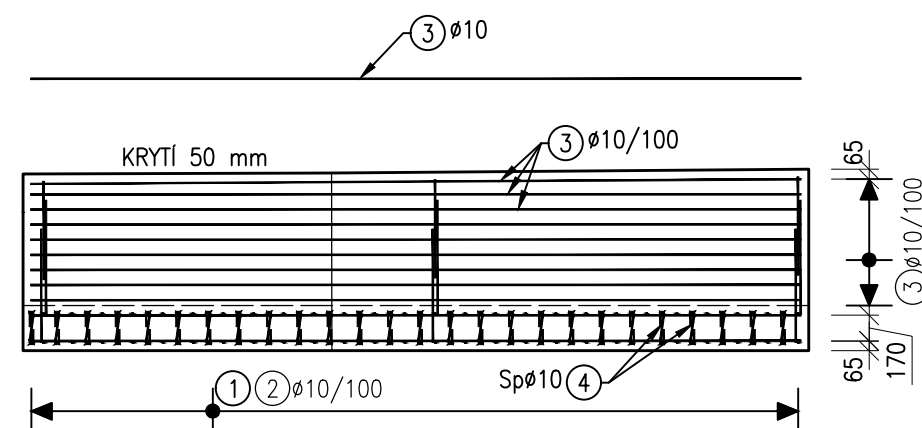
M1:50



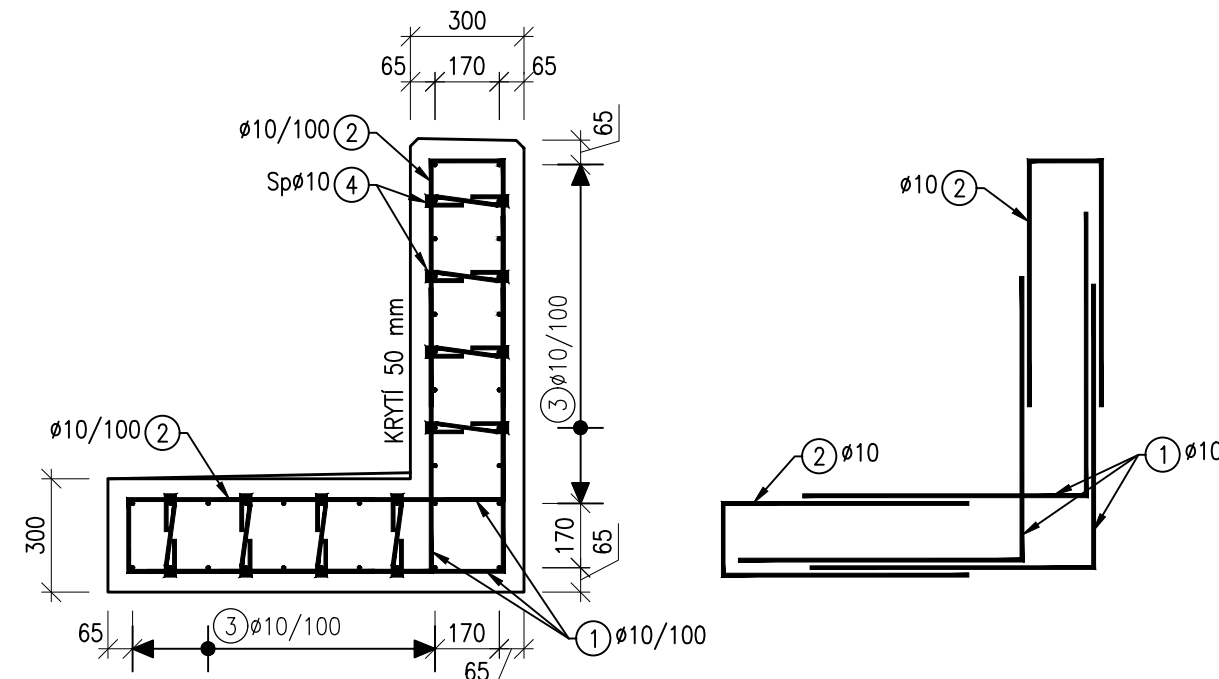
M1:20



M1:50



M1:20

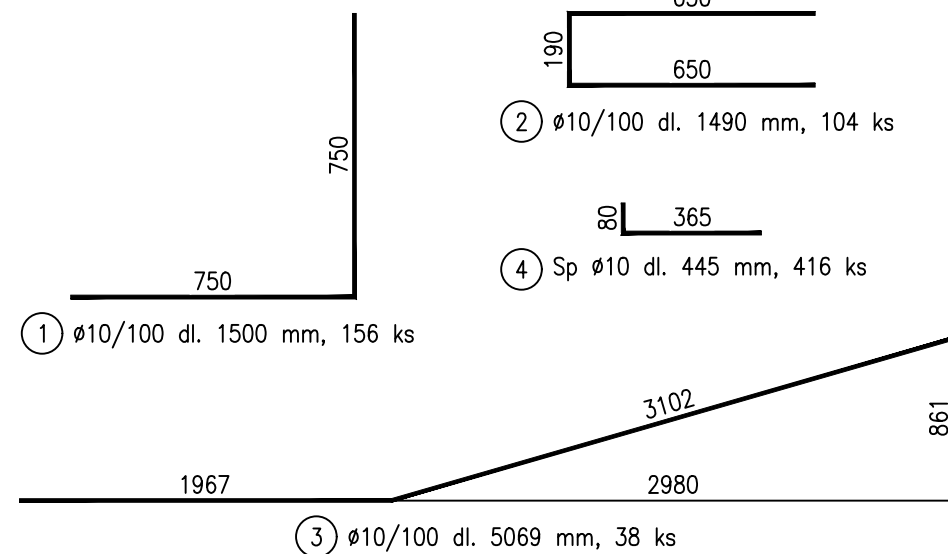
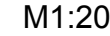


č. položky	Profil [mm]	Délka [mm]	ks [-]	B500B
				10
1	10	1500	156	234,0
2	10	1490	104	155,0
3	10	5069	38	192,6
4	10	445	416	185,1
Počet prvků 1	Celková délka [m]			766,7
	Hmotnost 1bm [kg]			0,6
	Hmotnost [kg]			472,7
	Celková hmotnost [kg]			472,7
Hmotnost pro celkový počet prvků [kg]				472,7

$$c_{\min} = 40 \text{ mm}$$

3,85 m³

SKUTEČNÝCH ROZMĚRŮ KONSTRUKCE.



sfdi
STÁTNÍ FOND DOPRAVNÍ
INFRASTRUKTURY



			ČÍSLO SOUPRAVY:
REVIZE Č.	DATUM	ZMĚNA	

**SUDOP BRNO**

SUDOP BRNO, spol. s r.o.
Kounicova 26
611 36 Brno

OBJEDNAVATEL:	Správa železnic, státní organizace, Dlážďená 1003/7, 110 00 Praha 1 Stavební správa východ (organizační jednotka)		tel. : +240 972 625 804 E-mail: sudop@sudop-brno.cz	
PROFESNÍ SKUPINA:	12 MOSTY A TUNELY	VEDOUČÍ PROF. SKUPINY Ing. Karel Pukl	ŘEDITEL Ing. Kamil Chmela	
ODPOVĚDNÝ PROJ. ZAKÁZKY Ing. Radoslav Molák	ODPOVĚDNÝ PROJ. PS, SO Ing. Petr Kapoun	NAVRHL, VYPRACOVAL Ing. Radka Kinclová	KONTROLOVAL Ing. Radomír Hanák	
KRAJ: Jihomoravský	POVĚŘENÝ OÚ: Židlochovice		STUPEŇ: DSPS	
Modernizace a elektrizace trati Hrušovany u Brna - Židlochovice SO 01-16-02 žst. Hrušovany u Brna, nástupiště			ZAK. ČÍSLO 20059-01-0820	ARCH. ČÍSLO 2020340003
			MĚŘÍTKO 1:50, 1:20	POČET FORMÁTŮ 4x A4
Výkres tvaru a výztuže - zídka C			DATUM: 10/2020	
			ČÁST DOKUM. E.1.2	PŘÍLOHA 9.4